



# Peterselieweg 17 Eindhoven

**HENDRIX & HUYBREGTS**

MAKELAARS







Nog geheel naar eigen wens te maken semi-bungalow met een oprit, garage en energielabel B. Het huis beschikt over een grote woonkamer met schuifpui, aparte keuken, slaapkamer met badkamer op de begane grond, een verdieping met 2 ruime slaapkamers, een 2de badkamer en fijne tuin op het westen. Gelegen in Vaartbroek op loopafstand van een buurtwinkelcentrum, basisschool, het Amandelpark en natuurgebied de Dommelvallei.

**HENDRIX & HUYBREGTS**

MAKELAARS



# Peterselieweg 17 Eindhoven

---

**Vraagprijs:**  
€ 425.000 k.k.

---

Bouwjaar  
1992

---

Inhoud  
497 m<sup>3</sup>

---

Woonoppervlakte  
122 m<sup>2</sup>

---

Perceeloppervlakte  
249 m<sup>2</sup>

---

Aanvaarding  
In overleg

---

Woningtype  
Semi-bungalow

---

Aantal slaapkamers  
3

---

Aantal badkamers  
2

---

Tuinligging en grootte  
West, 45 m<sup>2</sup>

---

Parkeergelegenheid  
Oprit en garage





## Peterselieweg 17 Eindhoven

---

- Koper dient rekening te houden met verbouwings-/moderniseringskosten
- Levensloopbestendige woning met een slaapkamer en badkamer op de begane grond
- Oprit en garage, dus voldoende mogelijkheden voor het parkeren van een (elektrische) auto;
- Grote woonkamer van 41 m<sup>2</sup> met een schuifpui naar de tuin
- Uitgerust met houten kozijnen met grotendeels dubbel glas





# Duurzaamheid Peterselieweg 17

Energielabel

B

---

Isolatie

dak-, muur- en vloerisolatie

---

Verwarming

c.v.-ketel

---

Warm water

c.v.-ketel

---

Cv-installatie

Bosch

---

Verdere aanwezige

energie-besparende

voorzieningen

- grotendeels v.v. dubbel glas

---

Mogelijke energiebesparende

voorzieningen

- zonnepanelen

- HR++-beglazing



## Voorzijde

Voortuin met een oprit en toegang tot de woning en garage. Op de oprit is voldoende plaats voor het plaatsen van 2 auto's achter elkaar.





## Begane grond

Entree/hal met de meterkast, het deels betegelde toilet met een fonteintje en closet, de trapopgang en toegang tot de woonkamer.

Woonkamer van circa 41 m<sup>2</sup> met een airco, trapkast en schuifpui. De trapkast is v.v. de opstelling cv-installatie.

Aparte keuken met een keukenmeubel in hoekopstelling.

De keuken is uitgerust met een kookplaat, afzuigkap en koelkast.

Portaal met toegang tot de tuin, badkamer en slaapkamer.

Slaapkamer van circa 17 m<sup>2</sup> die afgewerkt is met vloerbedekking.

Deels betegelde badkamer met een inloopdouche, toilet en vaste wastafel in meubel.

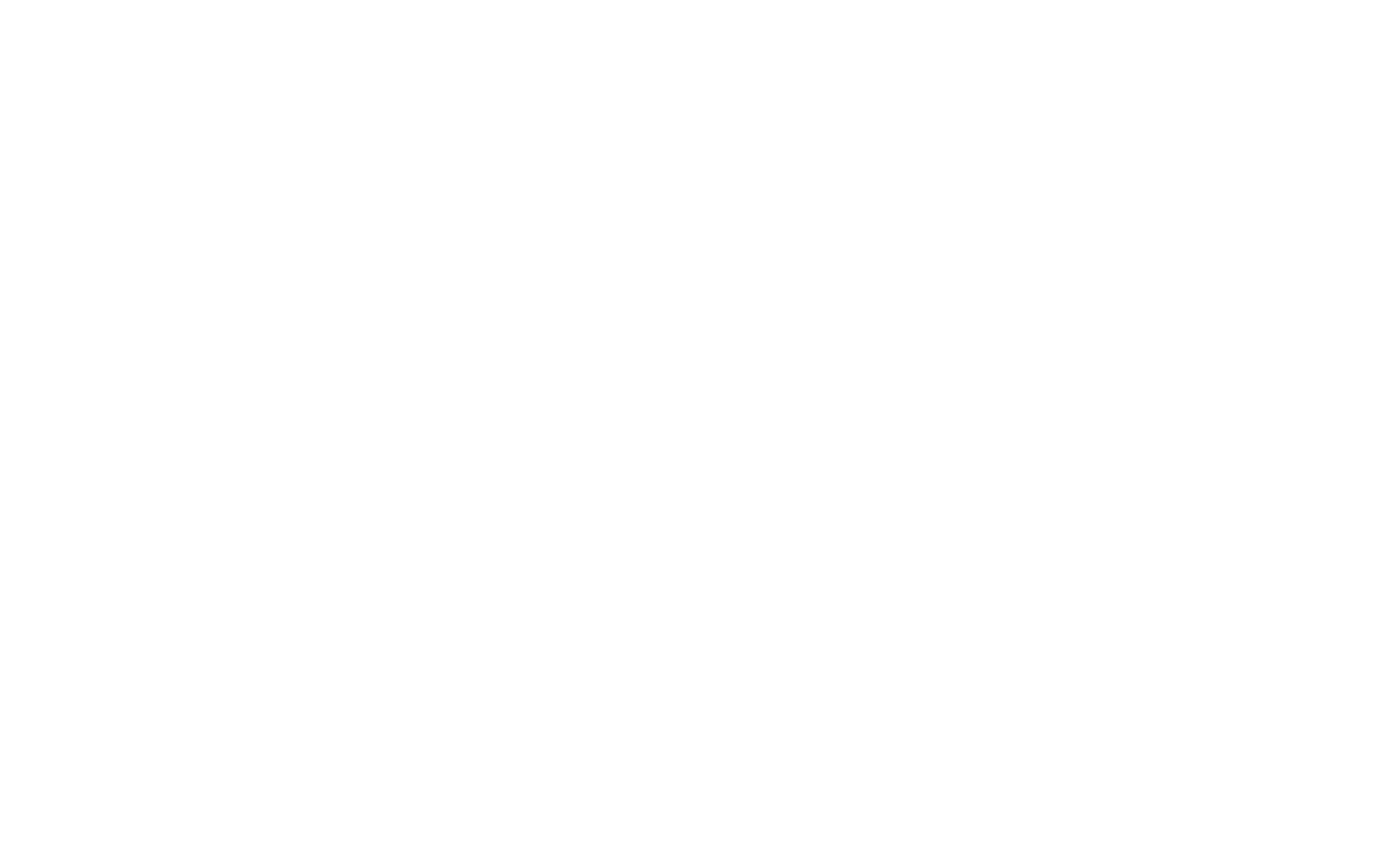
















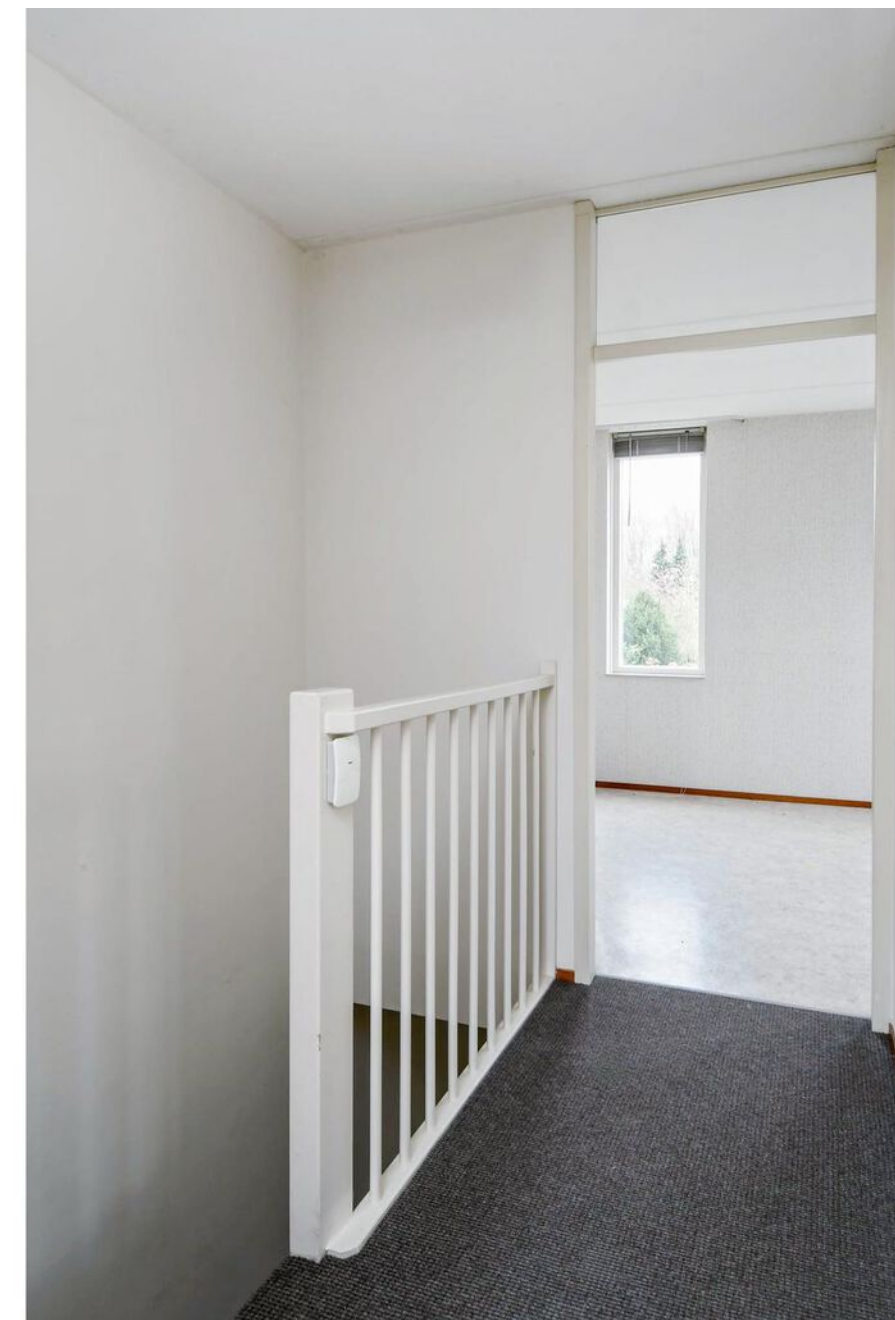


## 1ste & 2e verdieping

Overloop met aansluitend  
2 slaapkamers en de badkamer.

1 slaapkamer is gelegen aan de  
voorzijde van de woning en  
1 slaapkamer aan de achterzijde.  
De kamers zijn respectievelijk 11 m<sup>2</sup> en  
12 m<sup>2</sup>.

Deels betegelde badkamer met een  
closet, douche en vaste wastafel.









## Buiten

Achtertuintuin gelegen op het westen met een terras, borders met beplanting, bestrating, een garage en achterom.

De garage, ca. 20 m<sup>2</sup>, is voorzien van elektra en een elektrische kanteldeur met aparte loopdeur.









# Plattegrond Begane grond

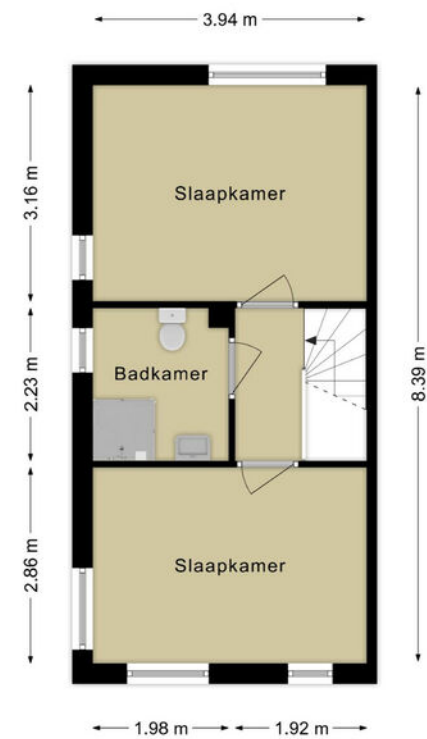


Deze plattegronden zijn voor indicatieve doeleinden.  
Er zijn geen rechten aan te ontleen.

# Plattegrond 1ste verdieping



1e Verdieping

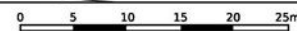


Deze plattegronden zijn voor indicatieve doeleinden.  
Er zijn geen rechten aan te onlenen.



# Kadastrale kaart

Kadastrale kaart



<b>12345</b> Perceelnummer	Deze kaart is noordgericht	Schaal 1: 500	
<b>25</b> Huisnummer	Vastgestelde kadastrale grens	Kadastrale gemeente Woensel	
— Vastgestelde kadastrale grens	Voorlopige kadastrale grens	Sectie C	
— Voorlopige kadastrale grens	Administratieve kadastrale grens	Perceel 4112	
— Administratieve kadastrale grens	Bebouwing		
— Bebouwing			

Voor een eensluidend uittreksel  
De bewaarder van het kadaster en de openbare registers

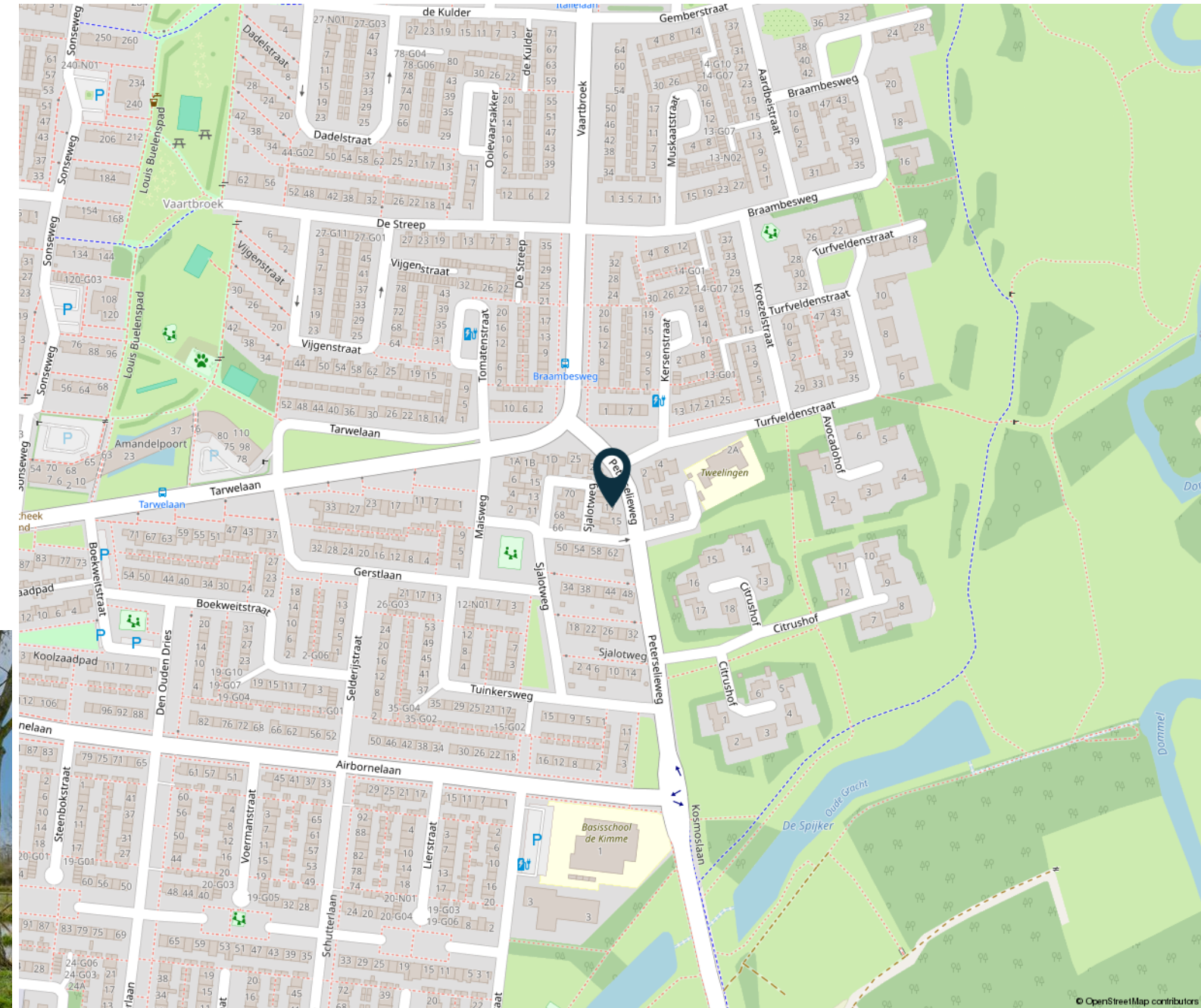
Aan dit uittreksel kunnen geen betrouwbare maten worden ontleend.  
De Dienst voor het kadaster en de openbare registers behoudt zich de intellectuele eigendomsrechten voor, waaronder het auteursrecht en het databankenrecht.



## Ligging

Peterselieweg 17 is gelegen in de wijk Vaartbroek, stadsdeel Woensel. Op korte loopafstand van het buurtwinkelcentrum met een divers winkelaanbod, een basisschool (BS De Bijenkorf) en een bushalte. Het prachtige natuurgebied de Dommelvallei en ook het Amandalpark om de hoek van deze woning. Binnen een straal van 15 minuten fietsen vindt u verder Winkelcentrum Woensel, het Catharina

Ziekenhuis, bedrijvenpark Ekkersrijt & Esp en het Henri Dunantpark. Het centrum van Eindhoven is ongeveer 20 minuten fietsen, buslijn 4 brengt u in dezelfde tijd ook naar het NS station. Door de ligging nabij directe uitvalswegen (John F Kennedylaan, A50, A2) bent u snel onderweg in alle richtingen.



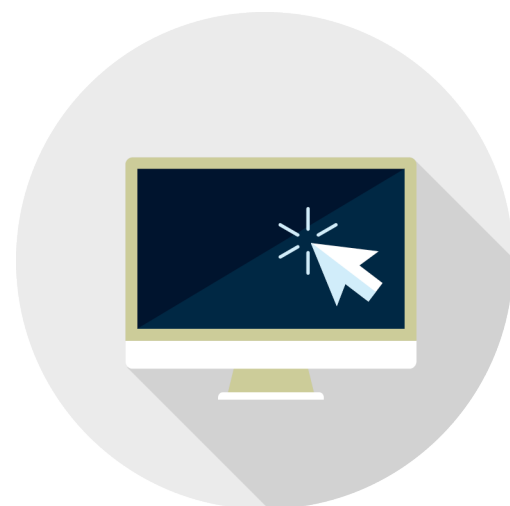
**HENDRIX & HUYBREGTS**

MAKELAARS



## Meer weten en zien?

Klik hieronder direct op de knoppen om meer te weten te komen over de woning.



website



plattegronden



video

**HENDRIX & HUYBREGTS**

MAKELAARS





**Dick Hendrix**

*NVM Register  
Makelaar - Taxateur*



**Yvette Dijkhuizen**

*Commercieel medewerker*



**Steven Verlaek**

*Kandidaat Register  
Makelaar - Taxateur*



**Yorick de Bruijn**

*Commercieel medewerker*

Amalia van Anhaltstraat 4 | 5616 BH Eindhoven | T. 040-2931350


info@hendrixhuybregts.nl | www.hendrixhuybregts.nl

 06 170 341 73

**HENDRIX & HUYBREGTS**

MAKELAARS





Wilt u ook uw woning verkopen?  
Bel 040-2931350 of  
email [info@hendrixhuybregts.nl](mailto:info@hendrixhuybregts.nl)

 **HENDRIX &  
HUYBREGTS**  
MAKELAARS



[www.hendrixhuybregts.nl](http://www.hendrixhuybregts.nl)

**HENDRIX & HUYBREGTS**

MAKELAARS